

ihse.

GREEN KVM

UNSER BEITRAG
ZUR RESSOURCEN
SCHONENDEN PRODUKTION

VEREINBARKEIT VON NACHHALTIGKEIT UND EFFIZIENZ

IHSE verfolgt seit vielen Jahren eine Nachhaltigkeitsstrategie, die vom TÜV SÜD seit 2020 mit einem Umweltzertifikat ausgezeichnet wurde. Die KVM-Technik von IHSE unterstützt die Langlebigkeit von Geräten und reduziert Elektroschrott. Zudem weisen IHSE-Geräte im Branchenvergleich einen besonders geringen Stromverbrauch auf – gerade in Zeiten von hohen Energiepreisen und den weltweiten Bemühungen, energetische Abhängigkeiten so gering wie möglich zu halten, ein enormer Vorteil.

Mit dem Erfolg der zahlreichen Green-KVM-Maßnahmen und den energiesparenden Lösungen belegt IHSE die Vereinbarkeit von Umweltzielen und hoher Wirtschaftlichkeit: IHSE-Kunden profitieren nicht nur von den geringeren Energiekosten, sie leisten auch noch einen entscheidenden Beitrag für ein nachhaltigeres Wirtschaften. IHSE arbeitet kontinuierlich an weiteren Möglichkeiten, die Effizienz zu steigern, die Kosten zu senken und dabei den ökologischen Fußabdruck zu reduzieren.



WARUM IST KVM EINE NACHHALTIGE TECHNOLOGIE?

Längere Lebensdauer

Die Unterbringung von Computern in Serverräumen mit optimaler Klimakontrolle und dem Schutz vor Staub, Verschmutzung und Feuchtigkeit verlängert die Lebenszeit jedes Geräts und reduziert den Elektroschrott.

Effiziente Gerätenutzung und Sharing

Rechner und Geräte lassen sich effizienter gemeinsam nutzen. Das verringert die Anschaffung zusätzlicher selten genutzter Geräte, so dass weniger Kosten und weniger Elektroschrott anfallen.

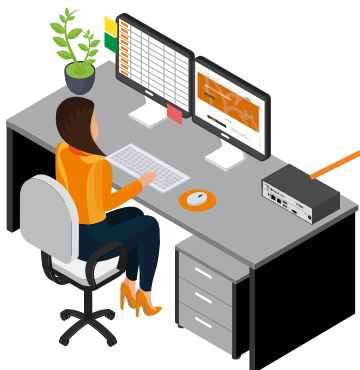


Weniger Klimatisierung

Durch die Auslagerung von Computern außerhalb der Büroumgebung muss diese weniger stark klimatisiert werden.

Weniger Elektroschrott

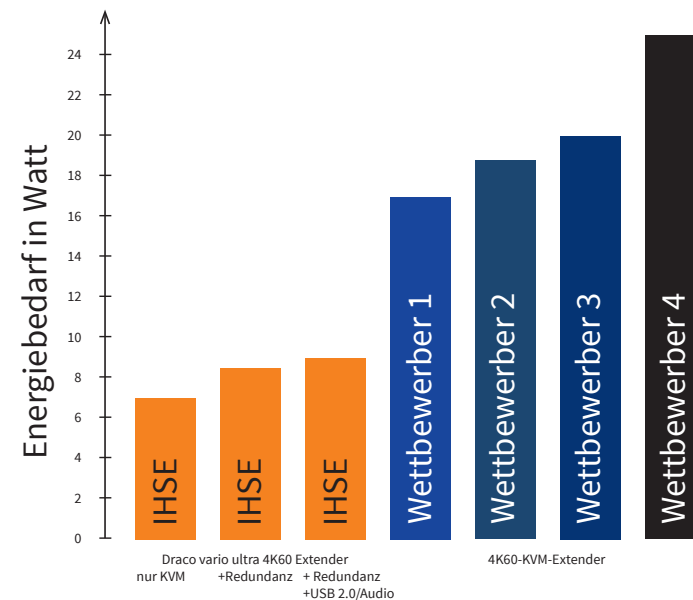
An Arbeitsplätzen mit Mehrfachbildschirmen lässt sich mit KVM die Anzahl an Eingabegeräten reduzieren.



DIE SCHRITTE ZUR NACHHALTIGKEIT

I. GERINGER ENERGIEVERBRAUCH

Dank intelligentem, energieeffizientem Design verbrauchen IHSE-Extender im Vergleich zu vergleichbaren Geräten anderer KVM-Hersteller nur einen Bruchteil des Stroms und erzeugen weniger Wärme.



V. KLUG EINGESETZTE RESSOURCEN

Die pragmatische Gestaltung der Benutzeroberfläche (OSD) ermöglicht das Einsparen von energiehungriger Grafikdarstellung.

Unsere Geräte sind auf Langlebigkeit und Dauerbetrieb ausgelegt. Sie unterstützen die Lastreduzierung, so dass Netzteile länger halten. Die Lebensdauer unserer Geräte ist außergewöhnlich hoch; Defekte werden in unserer Werkstatt repariert, anstatt die Geräte komplett auszutauschen.

Durch die konsequente Vermeidung schädlicher Stoffe und Chemikalien übertreffen die IHSE-Geräte die gesetzlichen ROHS- und REACH-Vorschriften.



II. WENIGER ABWÄRME

Durch die geringere Wärmeentwicklung sinkt der Bedarf von Klimatisierung von Arbeits- und Geräteräumen, was einen deutlichen Einspareffekt bei den Betriebskosten bewirkt.

Die geringe Abwärme ermöglicht geringere Baugrößen und belegt so weniger Raum im Serverschrank. So lassen sich in einer Höheneinheit bis zu sechs Extender unterbringen.

III. MODULARITÄT

Jedes Gerät wird exakt nach Kundenwunsch konfiguriert und enthält keine unnötigen Schnittstellen. Dies reduziert Ressourcen-, Raum-, und Energieverbrauch!

Zukünftige Erweiterungen sind jederzeit möglich durch den Austausch einzelner Module – ohne aufwändigen Systemtausch.

Eine sichere Investition in die Zukunft.

IV. REDUZIERTER CO₂-EMISSIONEN

Aus dem geringen Energieverbrauch und der reduzierten Klimatisierung von Arbeitsplätzen und Serverräumen folgt auch eine deutlich reduzierte Freisetzung von klimaschädlichem Kohlendioxid.

So kann auch bei der Verwendung nicht erneuerbarer Energien der CO₂-Fußabdruck der Kundeninstallation noch weiter gesenkt werden.

NACHHALTIGE PRODUKTION AM FIRMIENSTANDORT

UNSER BEITRAG

Auf allen Ebenen arbeitet IHSE daran, dem Ziel der Klimaneutralität schrittweise näher zu kommen. Sämtliche Prozesse werden auf den Prüfstand gestellt, um entsprechend der ESG-Kriterien und den UN Sustainability Goals so umweltfreundlich und nachhaltig wie möglich zu wirtschaften.

Ressourcen schonen

- Abfallreduzierung durch weitestgehend papierloses Büro und digitaler Kommunikation mit Kunden und Lieferanten. Werden gedruckte Texte benötigt, verwenden wir Recyclingpapier.
- Ökologisches Verpackungskonzept basierend auf recycelten Materialien und in Zusammenarbeit mit Lieferanten durch die gemeinsame Verwendung von Mehrwegverpackungen.
- Rücknahme von Altgeräten, umweltgerechte Entsorgung (WEEE registriert) und Reduzierung von umweltschädlichen Substanzen in allen Bereichen, z. B. durch den Umstieg auf ökologische Reinigungsmittel.



Energiemanagement

- Die große Photovoltaikanlage auf dem Dach deckt einen großen Teil des jährlichen Strombedarfs des Unternehmens.
- Alle Firmenwagen werden auf Elektro- und Hybridantrieb umgestellt und mit selbsterzeugter Solarenergie geladen. Mit speziellen Leasingangeboten für Mitarbeiter motivieren wir zum Umstieg auf E-Bikes.
- Die IHSE-Fertigung verfügt über energiesparende Heiz- und Klimatisierungstechnik mit Wärmetauscher und Betonkerntemperierung. Zudem kommt in der gesamten Firmenzentrale energieeffiziente LED-Beleuchtung zum Einsatz.



Raum für die Natur

- Auf unserem Firmengelände haben wir eine Oase für Mensch und Natur errichtet: ein einzigartiges Biotop mit zwei Naturteichen, von Regen- und Tauwasser gespeist. Die gesamte Flora besteht aus einheimischen Pflanzen. Verschiedene Libellenarten, Frösche, Molche und Hermeline haben sich bereits angesiedelt.
- Ein Insektenhotel für die gefährdeten Wildbienen und fünf Honigbienenstöcke unterstützen das ökologische Gleichgewicht.
- IHSE erhielt Auszeichnung für erfolgreiches Qualitäts- und Umweltmanagement vom TÜV SÜD.



ihse.



HAUPTSITZ

IHSE GmbH

Benzstr. 1
88094 Oberteuringen
Deutschland

Tel.: +49 (7546) 9248-0
info@ihse.com

INTERNATIONAL

IHSE USA LLC

1 Corporate Drive
Cranbury, NJ 08512
USA

Tel.: +1 (732) 738 878 0
info-usa@ihse.com

IHSE GmbH Asia Pacific Pte Ltd

158 Kallang Way, #07-13A
Singapur 349245

Tel.: +65 (6841) 470 7
info-apac@ihse.com

REGIONALBÜROS

Shoham, Israel

Tel.: +972 (544) 320 768
info@ihse.com

Seoul, Südkorea

Tel.: +82 (103) 752 401 3
info@ihse.com



NACHHALTIGE KVM-LÖSUNGEN ■ ENERGIE- UND KOSTENSPAREND